

24 மணிநேர அசைவியக்க இரத்த அழுத்தக் கண்காணிப்புச் சோதனைக்குத்

தயார்ப்படுத்துதல்

சோதனை செய்யப்படும் நாளில், குளித்துவிட்டு, தொளதொளப்பான ஆடையணிந்து, எங்களது ஊடுருவல் இல்லாத இதய ஆய்வுக்கூடத்திற்கு வரவும். பெண்கள் இருபாக ஆடை, அதாவது மேல்சட்டையுடன் பாவாடை/கால்சட்டை அணிந்திருக்கவேண்டும்.

உத்தேச அபாயங்கள் என்ன?

இந்தச் சோதனையால் கடுமையான பக்கவிளைவுகள் எதுவும் நேராது. ஆயினும், உங்களுக்குப் பின்வருவன ஏற்படலாம்:

- சுற்றுப்பட்டையில் காற்றேறும்போது கையில் சற்று அசௌகரியம்
- சுற்றுப்பட்டை பொருத்தப்பட்ட இடத்தில் லேசான அரிப்பு

உங்களுக்கு இந்தப் பிரச்சனைகள் ஏற்பட்டால் இதயத் தொழில்நுட்பரிடம் அல்லது மருத்துவரிடம் தெரியப்படுத்தவும்.

முடிவுகள் எனக்கு எப்போது தெரியவரும்?

முடிவுகளும், உங்களுக்கான அடுத்த கட்ட சிகிச்சையும், உங்கள் மருத்துவருடனான அடுத்த வெளிநோயாளி சந்திப்பின்போது கலந்து பேசப்படும்.

மாடி 3 TTSH மருத்துவ நிலையம்

- இதய சிகிச்சை நிலையம்
- 3A (இதய சிகிச்சை, இதய அசைவியக்கச் சேவைகள், இதய மறுவாழ்வு உடற்பயிற்சிக்கூடம்)
- 3B (இதய ஏட்ரியம், இதய படமெடுப்பு நிலையம்)

மாடி 3 அவசர சிகிச்சைப்பிரிவு (A&E)
கட்டிடம்

- இதய ஊடுருவல் ஆய்வுக்கூடம்

தொடர்புக்கு:

6537 7000 (அனைத்து முன்பதிவுகளுக்கும்)



Scan the QR Code with your smart phone to access the information online or visit <https://www.ttsh.com.sg/Patients-and-Visitors/Medical-Services/Cardiology/Pages/default.aspx>



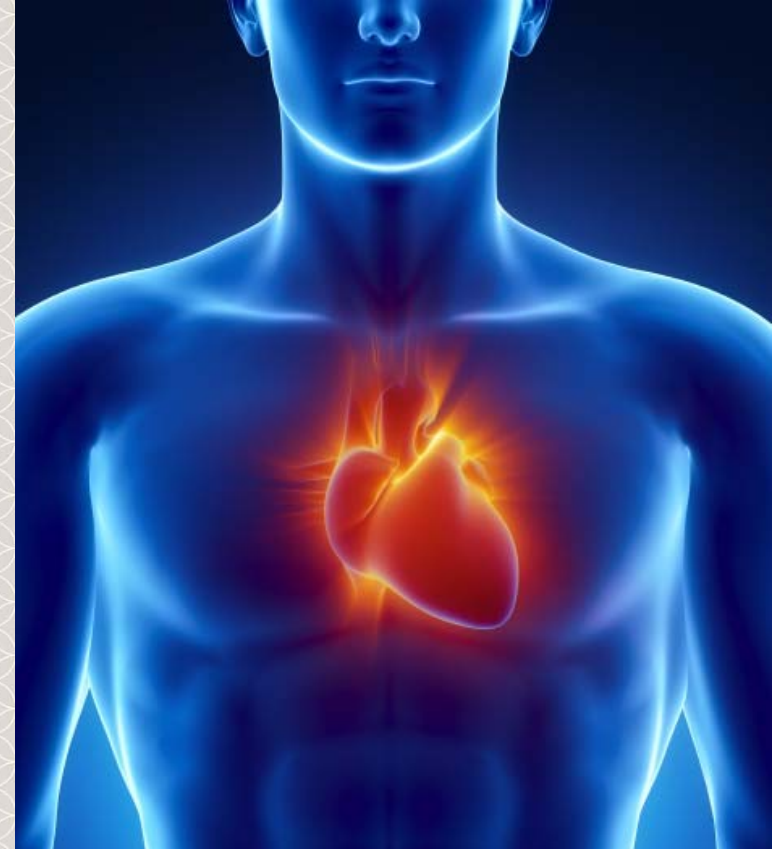
©டான் டோக் செங் மருத்துவமனை, சிங்கப்பூர் 2020. அனைத்து உரிமைகளும் பாதுகாக்கப்பட்டவை. எல்லா விவரங்களும் மார்ச் 2020 நிலவரப்படி சரியானவை. இந்த ஆவணத்தின் எந்தவொரு பகுதியும் டான் டோக் செங் மருத்துவமனையிடம் முன் அனுமதி பெறாமல் மறுபதிப்பு செய்யப்படவோ, நகலெடுக்கப்படவோ, திரித்து தொகுக்கப்படவோ, தழுவப்படவோ, விநியோகிக்கப்படவோ, வர்த்தக ரீதியில் பயன்படுத்தப்படவோ, காட்சிக்கு வைக்கப்படவோ அல்லது தரவுத்தளத்தில் பயன்படுத்தக்கூடிய கோப்புத்தளத்தில் பத்திரப்படுத்தி வைக்கப்படவோ அல்லது ஏதேனும் வடிவத்தில் அனுப்பப்படவோ கூடாது. இந்த ஆவணத்தில் உள்ள எல்லா விவரங்களும் கூறுகளும் தகவலளிக்கும் நோக்கத்திற்கானவை மட்டுமே. உங்களது சொந்த மருத்துவர் அல்லது மற்ற மருத்துவ நிபுணர்கள் அளிக்கும் ஆலோசனைக்கு இவற்றை மாற்றாகப் பயன்படுத்தக்கூடாது.

PECC-CVM-ED-2020-753T-v1



இதய சிகிச்சைப் பிரிவு

24 மணிநேர அசைவியக்க இரத்த அழுத்தக் கண்காணிப்பு



24 மணிநேர அசைவியக்க இரத்த அழுத்தக் கண்காணிப்புச் சோதனை என்பது என்ன?

ஒரு நாளின் வெவ்வேறு நேரங்களில், ஒருவரின் மனநிலை மற்றும் உடலியக்கச் செயல்பாடுகள் ஆகியவற்றின் அடிப்படையில், இதய அழுத்தம் மாறுபடும். நீங்கள் வீட்டில் இருக்கும்போது உள்ளதைவிட, மருந்தகத்தில் மருத்துவரைச் சந்திக்கும்போது, குறிப்பாக உங்களுக்குப் பட்டமாக இருக்கும்போது, இரத்த அழுத்தம் பெரும்பாலும் கூடுதலாக இருக்கும்.

அடைவியக்க இரத்த அழுத்தக் கண்காணிப்புச் சோதனையில், உங்களது இரத்த அழுத்தம் 24 மணிநேரக் காலகட்டத்தில் இடையிடையில் அளவிடப்படும். சோதனை காலகட்டம் முழுவதற்கும், நீங்கள் கையடக்கமான இரத்த அழுத்தப் பதிவுக் கருவியை உடன் வைத்திருக்கவேண்டும். மருந்தகத்தில் ஒருமுறை மட்டுமே இரத்த அழுத்தத்தை அளவிடும்போது கிடைக்கும் தகவலைவிட இந்தச் சோதனைவழி கூடுதல் தகவல் பெறமுடியும். இதன்வழி, உங்கள் இரத்த அழுத்தம் நாள் முழுவதும் எவ்வாறு மாற்றமடைகிறது என்பதை மருத்துவரால் புரிந்துகொள்ள இயலும்.



இரத்த அழுத்தக் கண்காணிப்புக் கருவி இணைக்கப்படும் முறை

இந்தச் சோதனை எனக்கு ஏன் தேவைப்படுகிறது?

மிதமான உயர் இரத்த அழுத்தத்தை ஆராய்வதற்கு அசைவியக்க இரத்த அழுத்தக் கண்காணிப்பு பயன்படுகிறது. மருந்தகத்தில் எடுக்கப்படும் இரத்த அழுத்த அளவுகளை மட்டுமே அடிப்படையாகக் கொள்வதால் உயர் இரத்த அழுத்தம் மிகையாகக் கண்டறியப்படுகிறது. இரத்த அழுத்தத்தைக் குறைக்கும் மருந்துகளின் விளைவுகளை ஆராய்வதற்கும், இரத்த அழுத்தத்தில் ஏற்படும் அளவுக்கதிகமாக ஏற்ற இறக்கங்களைக் கண்டறிவதற்கும், கடுமையான உயர் இரத்த அழுத்தம் இருக்கிறதா என்பதை உறுதிப்படுத்துவதற்கும் இந்தச் சோதனை பயன்படுத்தப்படுகிறது.

துல்லியமாகக் கண்டறிந்து பொருத்தமான சிகிச்சை அளிக்கப்படாவிட்டால், உயர் இரத்த அழுத்தத்தால் இதயம், சிறுநீரகங்கள், மூளை, கண்கள், இரத்தக்குழாய்கள் ஆகியன பாதிப்படையக்கூடும்.

பரிசோதனையில் நான் எதிர்பார்க்க வேண்டியவை என்ன?

1. உங்கள் கைகளில் ஒன்றில் இரத்த அழுத்தச் சுற்றுப்பட்டை பொருத்தப்படும். இது, கையடக்கமான இரத்த அழுத்தப் பதிவுக்கருவியுடன் இணைக்கப்பட்டிருக்கும். இந்தக் கருவியை 24 மணிநேரத்திற்கு உங்கள் இடுப்பில் அணிந்திருக்கவேண்டும். சோதனை செய்யப்படும் 24 மணிநேரக் காலகட்டம் முழுவதும், முன்கூட்டியே நிர்ணயிக்கப்பட்ட இடைவேளைகளில் இரத்த அழுத்தம் அளவிடப்படும். சோதனைக்கான கருவிகளை ஊடுருவல் இல்லாத இதய ஆய்வுக்கூடத்தில் பொருத்துவதற்கு 20 முதல் 30 நிமிடங்கள் மட்டுமே எடுக்கும்.
2. இந்தச் சோதனை வெளிநோயாளி அடிப்படையில் செய்யப்படுவதால், பதிவுக்கருவி பொருத்தப்பட்டவுடன் நீங்கள் மருத்துவமனையிலிருந்து வெளியேறி, உங்களது வழக்கமான நடவடிக்கைகளில் ஈடுபடலாம். ஆனால், நீங்கள் குளிக்கவோ, நீந்தவோ அல்லது கருவிகளை ஈரமாக்கக்கூடிய நடவடிக்கைகளில் ஈடுபடவோ கூடாது. கையையும் கருவி இணைக்கப்பட்டுள்ள உடற்பாகங்களையும் அதிகமாக அசைப்பதைத் தவிர்க்கவும்.



கையடக்கமான இரத்த அழுத்தப் பதிவுக்கருவியும் இரத்த அழுத்தச் சுற்றுப்பட்டையும்

3. பதிவுக்கருவியைச் சேதப்படுத்தக்கூடிய தீவிர விளையாட்டுகளில் நீங்கள் ஈடுபடக்கூடாது. அதோடு, கருவியின் எந்தவொரு பாகத்தையும் சிதைக்கக்கூடாது. இரத்த அழுத்த அளவீடுகளின் துல்லியத்திற்காக, சுற்றுப்பட்டையில் காற்றேறும்போதும் காற்று இறங்கும்போதும் கூடுமானவரை உங்கள் கையை நேராகவும் இறுக்கமில்லாமலும் வைத்திருங்கள்.
4. பதிவுக்கருவியைப் பொருத்தும் இதயத் தொழில்நுட்பர், உங்கள் நடவடிக்கைகளையும் பரிசோதனையின்போது ஏற்படக்கூடிய அறிகுறிகளையும் குறித்து வைப்பதற்கான நாட்குறிப்பை உங்களுக்குத் தருவார். இந்த நாட்குறிப்பில் நீங்கள் குறித்து வைக்கும் விரிவான விவரங்களைப் பொறுத்தே உங்களது அசைவியக்க இரத்த அழுத்தப் பதிவைத் துல்லியமாகப் பரிசீலிக்கமுடியும்.
5. மறுநாள் நீங்கள் மருத்துவமனைக்குத் திரும்பி வரும்போது, பதிவுக்கருவி அகற்றப்பட்டு, அதிலுள்ள தரவு கணினியில் பதிவேற்றப்படும்.