

风湿、过敏与免疫科

## 干燥综合症



## 如何治疗干燥综合症?

虽然这个病症不能治愈，但我们能通过有效的治疗方式来缓解症状和发炎，并且避免器官损坏。

1. 眼睛干燥：使用人造泪液、抗炎眼药水、定期和眼科医生会诊或使用泪点塞来确保眼睛保留着眼泪，并维持眼睛湿润
2. 嘴巴干燥：使用口腔润滑剂、唾液代替品、确保定时的牙龈护理来减低蛀牙的风险。同时也建议您戒烟，因为吸烟会加剧干燥的症状。避免喝酸性饮料（例如汽水），因为它会损坏牙齿瓷釉
3. 阴道干燥：使用阴道润滑剂、阴道雌激素治疗、与妇科医生会诊
4. 关节炎：服用抗炎药、类固醇、疾病缓解性抗风湿药物 (DMARDs)
5. 重要器官受影响：服用类固醇、免疫抑制剂

## 干燥综合症前景如何?

大部分干燥综合症患者的病情都属于轻微，疾病只影响泪液及唾液的腺体。若其他身体部位或器官受影响，尽早接受治疗能有效地控制病情。

### B1A 和 B1B 诊所

陈笃生医疗中心, B1 楼

联络热线:

6357 7000 (中央热线)



若想了解更多详情，请用智能手机扫描以上的二维码，或浏览  
<http://bit.ly/TTSHHealth-Library>

这些讯息对您有帮助吗? 如果您对所阅读的内容有任何意见或疑问, 请随时反馈至  
[patienteducation@ttsh.com.sg](mailto:patienteducation@ttsh.com.sg)

## 什么是干燥综合症?

干燥综合症是一种慢性自身免疫疾病。这个疾病导致制造泪液和唾液的腺体发炎和受损，造成嘴巴、眼睛或其他身体部位过于干燥。不太常受影响的器官包括关节及血液系统。虽然眼睛和嘴巴干燥是干燥综合症的主要症状，这些症状也可能由其他原因所导致（例如衰老、之前的眼睛手术、药物等）。

原发性干燥综合症指的是单独发病。继发性干燥综合症指的是患者同时患有其他自身免疫疾病（例如类风湿关节炎、硬皮症、系统性红斑狼疮）。

## 导致干燥综合症的因素

我们目前还不能确定干燥综合症的病因。这病症被认为是由激发人体免疫系统攻击正常细胞以致长期损坏的基因、环境因素及病毒感染因素所引起的。

## 谁有患上干燥综合症的风险?

干燥综合症比之前预测的更普遍。女性患病的可能性比男性高达九倍。

虽然患者发病的年龄通常介于 40 至 50 岁，但它也可能在任何年龄层出现。

## 干燥综合症有什么症状?

这个病症导致眼睛和嘴巴干燥，从而造成以下的症状：

- 眼睛疼痛、有进沙的感觉或灼热
- 眼睛发红

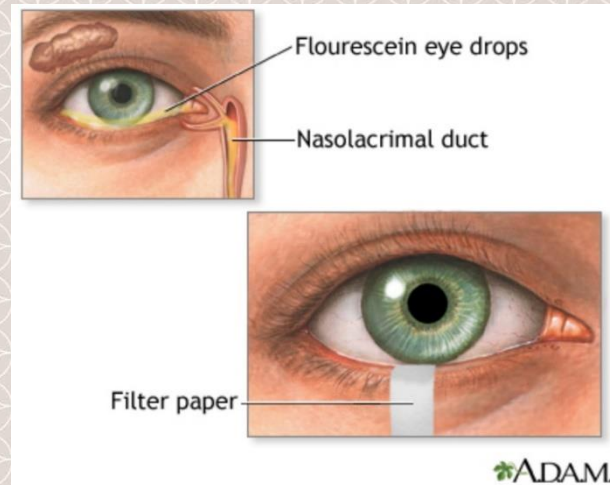
- 难以吞咽干的食物（例如：饼干、面包、饭）
- 嘴唇和舌头疼痛，甚至因过于干燥而龟裂
- 牙龈疾病及蛀牙 - 因缺乏口腔卫生习惯及失去唾液抗菌能力所导致。食物也经常卡在牙缝里。

其他的身体部位比如鼻腔、口腔、皮肤及阴道也可能变得干燥。

其他病症包括：

- 唾液腺体肿胀，显得脸腮及下巴下肿大
- 关节疼痛及肿大
- 皮疹
- 感觉精力不足及疲乏
- 肌肉酸痛

少数的干燥综合症患者也可能出现淋巴瘤的并发症。



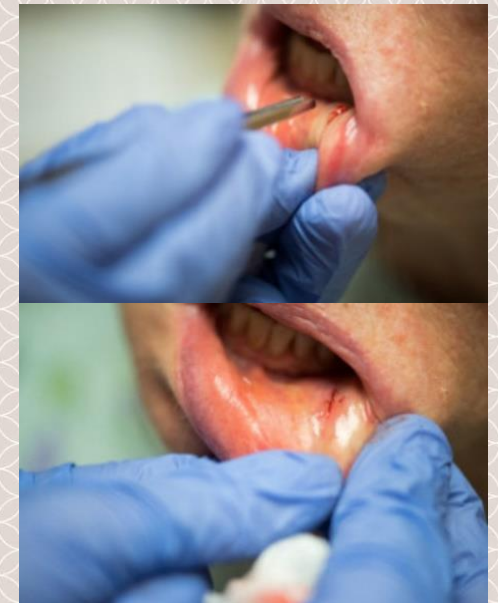
Schirmer's 测试

图片来源 A.D.A.M. eClinicalWorks

## 如何确诊干燥综合症?

您的主治医生会为您安排以下的检测来确诊：

- **血液检测：**为了确认体内是否存有干燥综合症的抗体 (anti-Ro/anti-La)
- **眼睛检查：**Schirmer's 测试能迅速测试眼睛腺体制造眼泪的功能。医务人员会在您的下眼皮内侧放一张小片的过滤条，5分钟后测试水份含量。
- **唇腺活检：**医生会从您的下唇内侧取出小部分的唾液腺体组织来测试是否有发炎的迹象
- **影像检查：**包括使用超声波扫描唾液腺体、X-光影像检测唾液的流量及通过放射性扫描测试唾液腺体的功能



唇腺活检

图片来源 University of Wisconsin Hospitals and Clinics Authority