

Bagaimana Kita Boleh Mencegah Penyebaran Batuk Kering (TB)?

Cara terbaik mencegah penyebaran TB dalam masyarakat adalah memastikan pesakit TB dikesan, dirawat dan sembuh dengan segera.

Pesakit TB harus mengikuti rawatan di bawah Terapi Pengawasan Langsung (DOT) sehingga mereka melengkapkan rawatan, supaya mengelakkan mereka menjadi berjangkit lagi.

Sekiranya anda mempunyai TB, anda boleh membantu menghalang keluarga dan rakan anda daripada dijangkiti dengan:

- Duduk di rumah terutamanya semasa rawatan dua minggu pertama
- Tutup mulut anda dengan tisu apabila anda batuk atau bersin dan pakai pelitup ketika bersama orang lain semasa tempoh rawatan dua minggu pertama. Anda juga harus buang tisu dan pelitup yang telah digunakan dengan betul.

Bagaimana Saya Boleh Mengesan Batuk Kering Awal?

Sekiranya anda menghidap batuk yang tidak hilang selepas tiga minggu atau sebarang simptom TB lain, dapatkan nasihat perubatan dari doktor dengan sertamerta.

Diagnosis TB boleh dilakukan melalui ujian sinar-X dada dan ujian kahak.

INGATLAH:

TB adalah penyakit berjangkit yang serius, tetapi ia boleh dirawat.

Adalah penting supaya mendapatkan rawatan awal dan melengkapkan rawatan penuh seperti yang ditetapkan.



Unit Kawalan Batuk Kering

Specialist Outpatient Clinic K

144 Moulmein Road

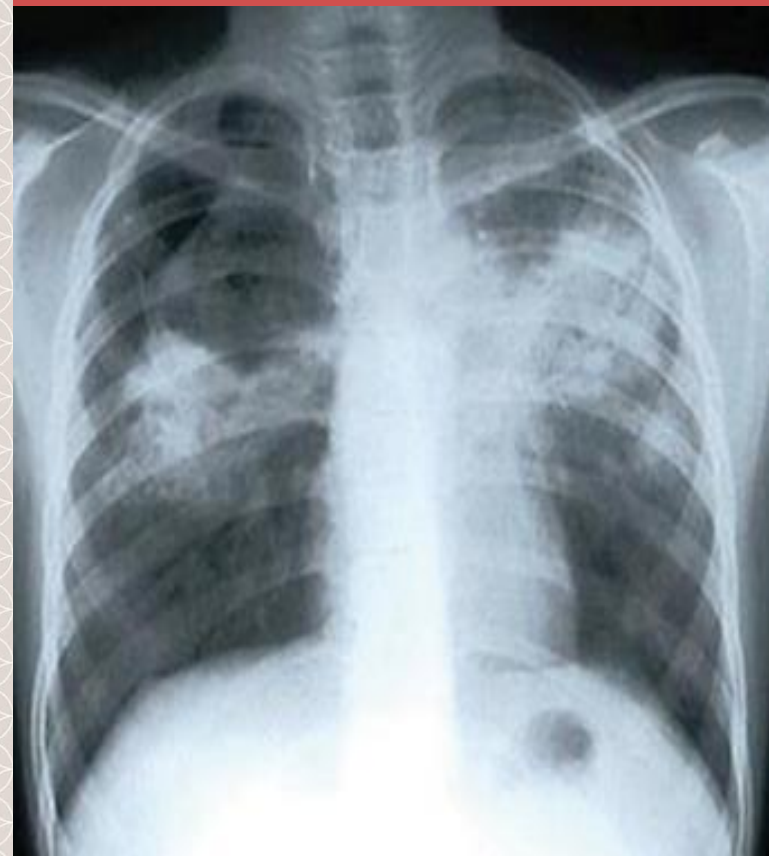
Singapore 308089

Info Maklumat:

6356 5294

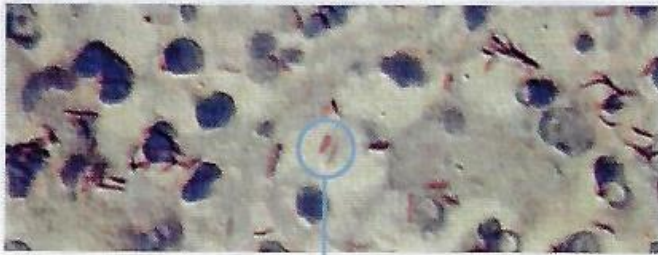
Unit Kawalan Batuk Kering

Batuk Kering



Apa Erti Batuk Kering?

Batuk Kering (TB) ialah penyakit berjangkit yang disebabkan oleh bakteria *Mycobacterium tuberculosis*.



TB bacteria

Walaupun bakteria TB biasanya menyerang paru-paru, ia boleh menjejaskan bahagian lain tubuh.

Bagaimana Batuk Kering Merebak?

Apabila seseorang yang mempunyai TB batuk atau bersin, Bakteria TB dilepaskan ke udara.

Bakteria ini boleh berada di udara selama beberapa jam. Mereka yang berada di kawasan berhampiran mungkin dijangkiti selepas menghirup bakteria ini.



TB biasanya merebak kepada ahli keluarga dan orang lain yang hidup/bekerja rapat dengan orang yang terjejas (termasuk rakan, rakan sekerja dan rakan sekolah).

Siapa Yang Menghadapi Risiko Menjangkiti Batuk Kering?

Seseorang yang telah menghirup bakteria TB berisiko dijangkiti.

Bakteria pada awalnya tidak aktif tetapi kemudiannya boleh menjadi aktif dan menyebabkan TB.

Seseorang yang sihat yang dijangkiti mempunyai peluang 10% menghidap TB dalam hidupnya. Risiko menghidap TB aktif adalah paling tinggi dalam tempoh dua hingga lima tahun pertama selepas jangkitan.

Risiko menghidap TB aktif meningkat jika anda:

- Telah didiagnosis dengan keadaan seperti jangkitan HIV, kanser tertentu atau kencing manis
- Sedang mengambil ubat-ubatan yang boleh menyekat sistem imun

Apakah Simptom Tuberculosis Aktif?

Sekiranya TB telah menjejaskan paru-paru, simptomnya termasuk :

- Batuk yang tidak hilang
- Demam dan berpeluh pada waktu malam
- Keletihan luar biasa dan berterusan
- Hilang selera makan
- Kehilangan berat badan yang tidak dapat dijelaskan
- Sakit dada
- Batuk darah

Selain paru-paru, penyakit TB kadang-kadang boleh menjejaskan kelenjar, buah pinggang, tulang, sendi, usus dan otak. Dalam kes sedemikian, simptom akan bergantung kepada bahagian badan yang terjejas.

Bagaimana Batuk Kering Aktif Dirawat?

Jika anda telah didiagnosis menghidap TB, anda akan diberi gabungan ubat-ubatan selama tempoh enam hingga sembilan bulan.

Anda harus berasa lebih baik selepas beberapa minggu rawatan, walaupun pemulihan penuh akan mengambil masa beberapa bulan.

Adalah penting supaya anda melengkapkan rawatan seperti yang ditetapkan, supaya pulih sepenuhnya daripada TB.

Sekiranya anda tidak melengkapkan rawatan penuh, perkara berikut mungkin berlaku:

- Bakteria boleh membiak, menyebabkan anda sakit semula
- Bakteria boleh berkembang menjadi tahan pelbagai ubat. Jika ini berlaku, anda perlu mengambil ubat yang berbeza bagi jangka masa yang lebih lama, yang biasanya menyebabkan lebih banyak kesan sampingan. Kemungkinan pemulihan juga akan berkurangan.
- Anda boleh menyebarkan TB yang tahan terhadap pelbagai ubat kepada orang yang anda sayangi.

