

## 测试前准备

检查当天，在来我们的无创心脏检查室前请先洗个澡，然后换上宽松的衣服。建议女士穿上分开上衣和裤或裙。

## 有哪些潜在风险/并发症？

不存在与监测相关的重大副作用。有些患者在电极接触的部位可能出现发痒和皮疹。当出现这种问题时，请通知技术人员或医生。

## 我何时能知道监测结果？

在您下次看门诊时，医生将会告诉您监测结果和治疗方案。

### 陈笃生医院医疗中心, 三楼

- 心脏科中心
- 心脏科诊所 3A (心功能检测室, 心脏康复护理室)
- 心脏科诊所 3B (Heart Atrium 诊所, 心脏科成像中心)

### 陈笃生医院急诊(意外和急诊)楼, 三楼

- 介入性心脏微创检测室

### 预约热线:

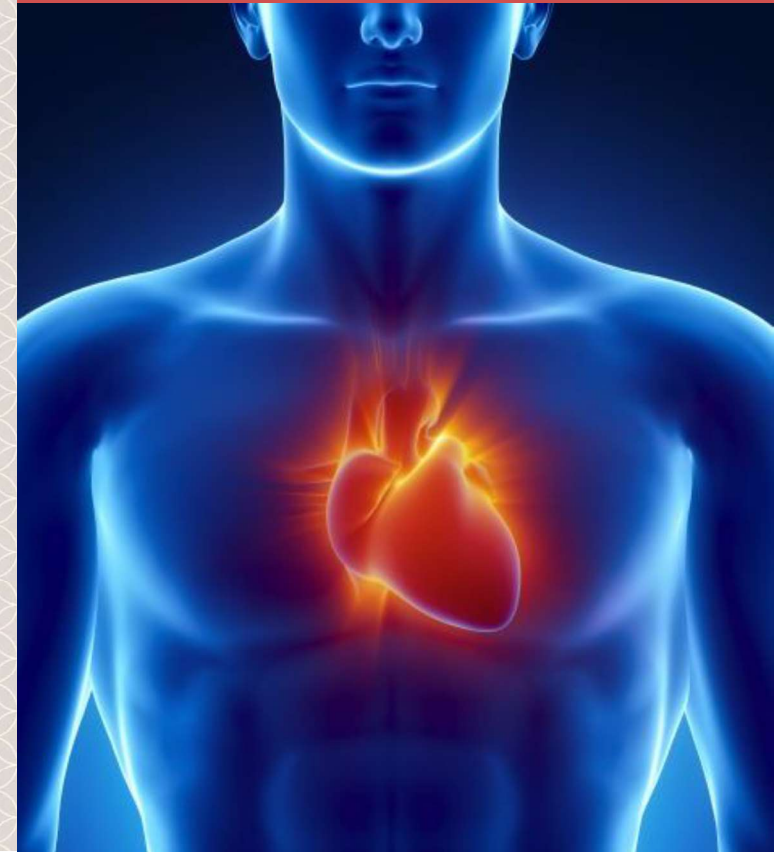
6357 7000



Scan the QR Code with your smart phone to access the information online or visit <https://www.ttsh.com.sg/Patients-and-Visitors/Medical-Services/Cardiology/Pages/default.aspx>

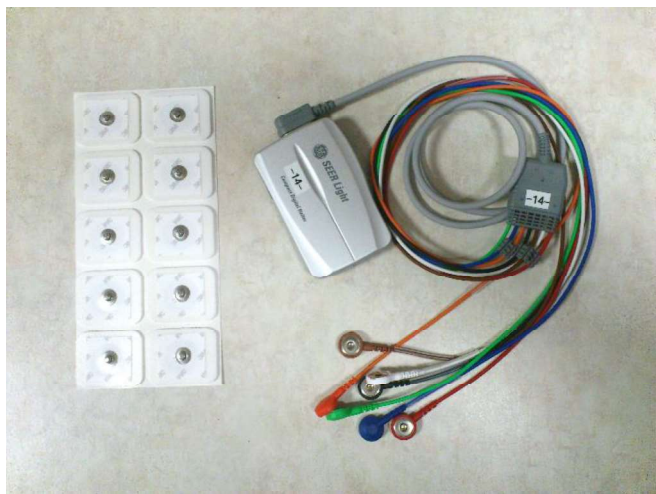
## 心脏科部门

## 24小时动态心电图监测



## 什么是24小时动态心电图监测？

心电图(ECG)是用于记录心脏的电活动。传统的ECG记录10秒钟左右的心脏搏动情况，而24小时动态ECG监测(也称之为Holter监测)则记录一整天高达100,000次的心跳情况，然后对此进行分析以便发现异常的心脏搏动、心脏节律和心跳速率。



监测设备包括电极、小型监测装置和线路。

## 监测的目的是什么？

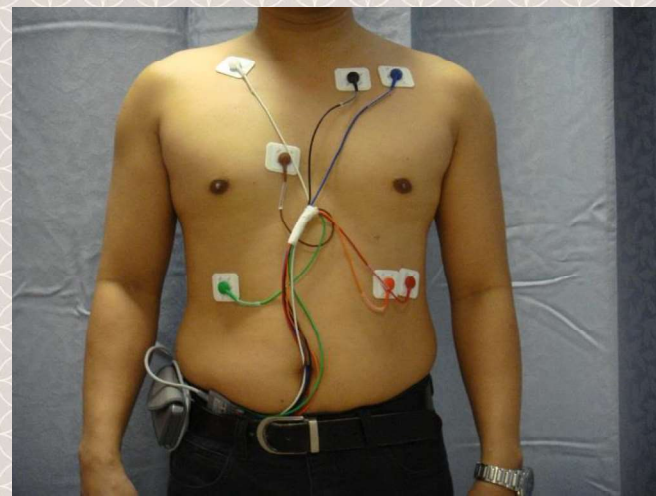
延长监测有助于发现间歇性心跳和节律异常、研究日间或夜间活动对心律的影响，或提供有关心脏活动更为详细的信息。

24小时动态ECG检测可用于评估心律或心率异常是否是造成头晕、乏力、心悸、呼吸急促、胸痛或昏厥的原因，以便采取正确的治疗措施。

## 预期过程如何？

1. 一些ECG监测电极将粘贴到你的胸部并通过电线与轻便的记录器相连，此记录器需24小时佩戴在患者腰部。为了确保记录清晰，放置电极部位的体毛需被去除。监测仪器的设置通常少于20-30分钟，在无创心脏检查室中进行。
2. 该检测主要用于门诊患者。一旦安装好记录仪，您可以离开医院并进行日常活动，但不可以洗澡、游泳或进行可能会弄湿记录器的活动。因为它会导致电极断开或损坏记录器。

3. 医生可能会要求您进行曾经引发病状的活动。
4. 为您安装记录器的技术人员将给您一张日志表。您可以记录检查期间进行的活动和发生的症状。动态ECG记录的准确诠释取决于日志表的详细度。这有助于了解症状发生时的ECG图样。
5. 第二天当你回到医院后，技术人员会取下记录器并连接到电脑进行数据传输和分析。



监测设备的典型设置