

3. 请穿着宽松的服饰方便进行检查。
4. 请在家中预先摘除挂在胸前的珠宝(如项链), 因为在进行成像前, 这些东西必须去除。
5. 请在检查之前至少6小时内避免吸烟。

有哪些潜在风险/并发症?

冠状动脉CTA是一种非常安全的检查。

潜在的风险包括:

- 由造影剂造成的肾脏损伤, 这种情况在先前患有肾脏疾病的患者中较为常见。造影剂同样可能导致过敏反应, 但很多情况下是短暂而且良性的(如过敏性皮疹或荨麻疹); 严重过敏反应很少发生。
- 辐射暴露理论上具有造成癌症的风险。然而, 该项检查使用低剂量的射线, 使得风险极小—潜在的好处(诊断及治疗您的心脏问题)胜于这风险。
- 哺乳期妇女最好避免进行该项检查; 如有必要进行检查, 则在完成检查24小时后才可以继续哺乳, 否则母乳中可能含有造影剂。

我何时能知道检查结果?

您在下一次复诊时即可知道检查结果。您的医生将确定并通知您下一步的治疗。如果检查结果严重异常并提示冠状动脉严重阻塞, 医生会建议您进行有创冠状动脉造影以便进一步确诊。

若出现严重的异常情况, 医生可能采取合适的治疗措施, 包括安排您住院治疗或提早预约医生复诊。

陈笃生医院医疗中心, 三楼

- 心脏科中心
- 心脏科诊所3A (心功能检测室, 心脏康复护理室)
- 心脏科诊所3B (Heart Atrium 诊所, 心脏科成像中心)

陈笃生医院急诊(意外和急诊)楼, 三楼

- 介入性心脏微创检测室

预约热线:

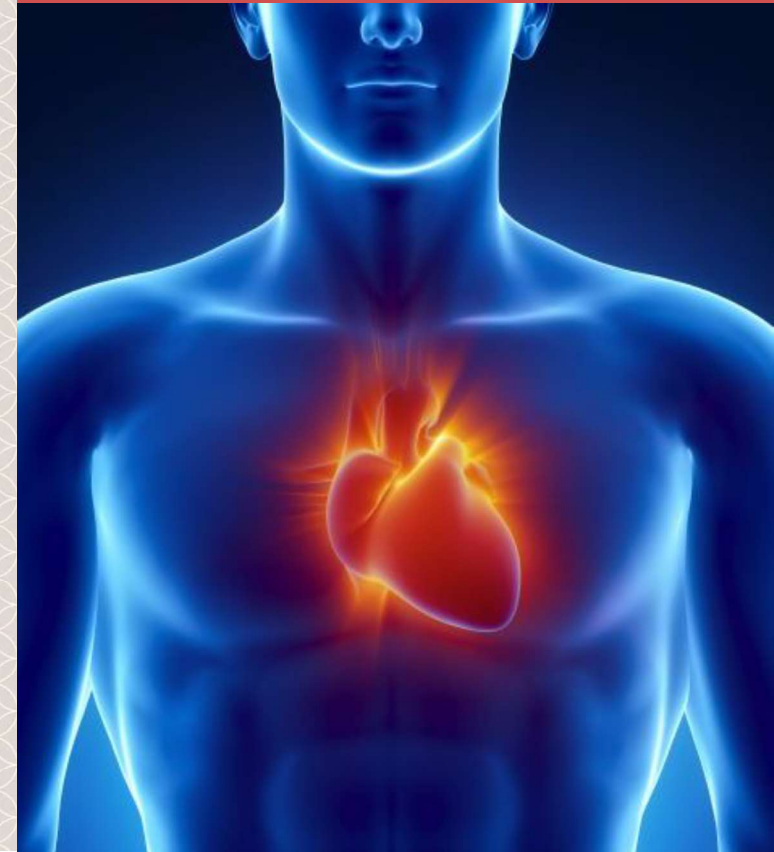
6357 7000



Scan the QR Code with your smart phone to access the information online or visit <https://www.ttsh.com.sg/Patients-and-Visitors/Medical-Services/Cardiology/Pages/default.aspx>

心脏科部门

冠状动脉电脑断层扫描血管造影



什么是冠状动脉电脑断层扫描血管造影?

电脑断层扫描(CT)是一种先进的成像技术,其利用X射线和电脑辅助来显示内部器官,并形成二维和三维的影像。

冠状动脉电脑断层扫描血管造影(CTA)利用CT成像技术来确定供应心脏血液的血管内是否存在脂肪斑块(沉积)和/或钙化。脂肪斑块和钙化可导致冠状动脉异常狭窄,在医学上称之为动脉粥样化(动脉硬化)。

冠状动脉电脑断层扫描血管造影(CTA)通过向血管内注射造影剂(“染料”)以便将心脏动脉血管直接成像在屏幕上。

这项检查的目的是什么?

这项检查可用于评估心脏血管的状况,并且能够发现早期的非阻塞性血管疾病(其有加重的可)和阻塞性冠状血管疾病,后者可能导致胸部不适(心绞痛)和呼吸急促。这种检查也适用于心脏负荷测试结果不明或不确定的患者,以及冠状动脉先天异常的患者,也能够用于检查冠状动脉疾病。

冠状动脉电脑断层扫描血管造影(CTA)并不能代替有创冠状动脉血管造影检查。详细信息请咨询您的医生。

预期过程如何?

检测前我们将会测量您的:

- 身高
- 体重
- 血压和心跳次数

- 肾脏血液测试(“肌酐”)肌酐是由肌肉新陈代谢产生的化学废物,由肾脏排出。

以上检查做好后,一根小塑料套管(管子)将插入您手臂的一条静脉中用于注射造影剂。该检测会在心脏CT检查室中进行。



冠状动脉电脑断层扫描设备

为了方便心电图(ECG)电极粘贴到胸部,男性患者会被要求脱去衬衫,女性患者则会被要求换上特殊的袍子。

心率在65次/分钟以上的患者需口服一定剂量的阿替洛尔来降低心率。药物通常在一个小时左右发挥效用。这点很重要,因为心脏在心率较慢时,成像质量较好。

一旦心率达到适当的范围,您需要躺在显像床上,并接上ECG导联。在扫描过程中,您需要按照指令吸气、屏气和呼气。医生也会注射药物来扩张冠状动脉,加强和改善成像质量。检测所需的屏气时间非常短,大约只有10秒钟左右,但这对于获得良好的成像质量非常重要。如果您认为自己无法持续10-15秒钟屏住呼吸(或者在这段时间无法保持静止躺住),请通知医生或医务人员。

静脉注射造影剂之后,显像床移入扫描设备内进行心脏成像。你可能会以下

症状:

1. 感觉温暖,脸部发红
2. 急着想排尿。

这些症状是短暂的,仅持续几分钟。随着显像床的移动,您还可能会听到一些蜂鸣声、点击声和嗡嗡声—这些都是正常现象,不必紧张。整个测试过程中技术人员都可以看到您、听到您,并可以与您讲话。

该检查将持续15分钟(如果一开始心率就控制良好的话)到几个小时不等(如果需要时间使心率降下来)。

请通知你的医生以下情况:

1. 如果您对造影剂、海鲜或碘制剂过敏。您可能在检查前需要药物处理以防出现过敏反应。
2. 如果您患有肾脏疾病。医生可能需要安排其他检查来代替或者采取预防措施
3. 如果您已怀孕,怀孕的女性不能进行这项检查。

应该做哪些准备

1. 在注射造影剂前6小时内不能食用或饮用任何东西。在检测之前至少12小时内,避免摄入或饮用含有咖啡因(咖啡、茶、巧克力、可可)的食品或饮料,因为这些成分会使心率上升。在检测当天,您可以也必须继续服用您平常正在使用的药物。
2. 在进行测试前24小时内请避免使用伟哥或类似药物,因为这些药物含有硝酸盐成分,可能导致血压在冠状动脉CTA检查中急剧下降。