

有哪些潜在风险/并发症?

超声波十分安全，即使进行重复检查也没有明显副作用。

多巴酚丁胺较小的不良反应包括：

心悸 | 胸痛 | 气短 | 恶心 | 呕吐 | 头晕 | 潮红

这些症状都是一过性的，检查结束后几分钟即可消退。注射部位的药物渗漏可能会导致局部疼痛和发炎。

阿托品的付作用有：

视力模糊 | 口干 | 潮红 | 腹部不适 | 尿潴留

由于阿托品比多巴酚丁胺在体内持续时间要长，因此检查结束后这些症状可能会维持数小时。

不过，通过检查过程的严密监测和专家监督，严重并发症是极为罕见的。如有必要，某些药物将能够抵消不良反应，但症状通常可以自行消退。如果在检查过程中，您感觉胸痛或其他不适，请告知技术人员或监管医生。

我何时能知道检查结果?

医生将对电脑处理的图像和ECG记录进行分析。一份正式的报告在24—48小时内即可得出。您的医生一般会在下次门诊的时候通知您检查结果。如果检查结果异常严重或需要进行紧急处理，医生会提早与您联系。

陈笃生医院医疗中心, 三楼

- 心脏科中心
- 心脏科诊所3A (心功能检测室, 心脏康复护理室)
- 心脏科诊所3B (Heart Atrium 诊所, 心脏科成像中心)

陈笃生医院急诊(意外和急诊)楼, 三楼

- 介入性心脏微创检测室

预约热线:

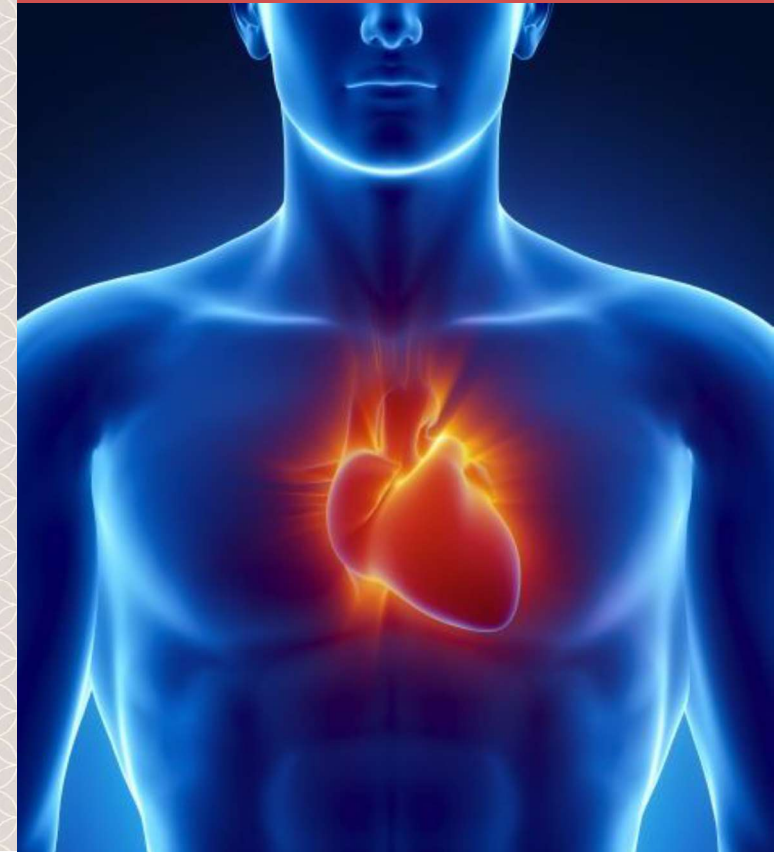
6357 7000



Scan the QR Code with your smart phone to access the information online or visit <https://www.ttsh.com.sg/Patients-and-Visitors/Medical-Services/Cardiology/Pages/default.aspx>

心脏科部门

多巴酚丁胺负荷超声心动图 (DSE) 检查



什么是多巴酚丁胺负荷超声心动图(DSE)?

- 超声心动图是利用超声波从不同的方向对心脏进行扫描并在扫描仪器上以成像的形式记录心脏的运作情况以便进行分析。多巴酚丁胺负荷超声心动图(DSE)是在注射多发酚丁胺药物之前和注射过程中及如果有必要的话,在注射后进行超声心动图检查。心脏专科医生将比较不同阶段的成像情况来观察心脏运作情况。
- DSE是一种非运动性负荷测试,帮助心脏专科医生研究心脏对负荷的反应。通过静脉注射多巴酚丁胺,来刺激心脏跳动更为快速而有力,从而达到模拟运动的效果。
- DSE对于检测供血给心脏的血管,即冠状动脉有无狭窄比运动平板试验(TMX)更为准确。

这项检查的目的是什么?

- DSE常用于检查引起胸部疼痛的原因,及确定患者是否具有明显的冠状动脉疾病的迹象。
- 动脉粥样硬化的病人,如果心脏没有充足血供会导致胸部疼痛和/或呼吸困难,最终导致心脏病发作。
- 对冠状动脉疾病引起的心肌衰弱和损伤,DSE用于评估心肌损伤程度及在冠状动脉重新开放或架桥手术后心肌功能能否恢复。
- 对于心脏瓣膜疾病的患者,也用于评估其衰弱心肌能否恢复和瓣膜疾病的严重性。

预期过程如何?

此检查在无创心脏检查室中进行,检查前,医生会向您解释整个过程。准备和测试过程总计1个小时。完成测试后短暂休息20分钟即可回家。

检查前,男性患者会被要求脱去衬衫,而女性患者则会被要求换上特殊的病员服,以便让心电图(ECG)电极粘贴到胸部,多个ECG导联将置于您的胸部以监测心律。有时候需要去除胸部过多的毛发以方便放置电极。

一根细针将插入您手臂的一条静脉内用于注射多巴酚丁胺。整个检测过程中您需向左侧躺,血压和ECG将被监测,而您也会被要求屏住呼吸并持续较短的时间。

在多巴酚丁胺注射前、每个特定剂量的多巴酚丁胺注射后,水溶性的凝胶将涂于您的胸部,超声探头置于其上以获得最佳的心肌成像。

在检查过程中,您会感觉心跳越来越快且越来越有力,这是正常的。您可能会感觉呼吸有点急促,这是多巴酚丁胺作用的结果,一旦注射停止后症状即可消退。有时候,单用多巴酚丁胺不足以使心率达到准确检测所要求的水平,因此可能会注射另外一种称之为阿托品的药物以进一步增加心率。



如有以下情况, 请通知医生

1. 如果您有服用某些治疗高血压和心脏疾病的药物,这些药物可能会降低心率。因此在测试之前的24-48小时,请停止服用这些药物,除非是特殊的临床状况。请与您的医生核实这一情况。
2. 曾患有前列腺疾病或急性青光眼(由于眼球内压力过高导致的眼睛疼痛)的患者不可使用阿托品药物。如果您具有这些情况或属于前患者,请告知技术人员或指导检查的医生。

测试前准备

1. 请穿上分开的上衣和裤或裙前来无创心脏检查室。
2. 在测试前至少2小时内,最好避免进食和饮料。