

## FEES的功用

- 能诊断吞咽食物的障碍，推荐适合的更变食物的体质或饮料的浓稠度，帮助有吞咽障碍的人 更容易，更安全地进食
- 可以看出食物与饮料在吞咽时会不会误入气管
- FEES 能教导你最有效的吞咽方法，并且建议适合你进食的方式及吞咽功能康复的疗程
- FEES可以便协助语言与吞咽治疗师观察你吞咽康复的进展

## FEES的副作用

- 当治疗师把窥镜穿入鼻孔，您可能会觉得鼻子和喉咙有一点不舒服
- 以下的现象是罕见：
  - 鼻子有可能出血
  - 有可能发生喉咙收
  - 可能会出现因血压下降而感到晕眩的感觉
- 您本身的吞咽障碍可能会导致少量的食物或液体进入您的肺部。然而，因少量食物或液体进入肺部而导致肺部受感染的可能性是非常低的。

语言与吞咽治疗部  
TTSH Medical Centre, Basement 1, Clinic B1-C

联系电话：  
6889 4857 (电话)  
6889 4856 (传真)  
6357 7000 (中央热线)

TTSH Rehabilitation Centre – Speech Therapy  
Department  
Ang Mo Kio Thye Hua Kwan Hospital

联系电话：  
6450 6230 (电话)  
6459 3441 (传真)  
6450 6181 (中央热线)

电邮: [Speech\\_Therapy@ttsh.com.sg](mailto:Speech_Therapy@ttsh.com.sg)



若想知道更多详情， 请用智能手机扫描以上的二维马，或到  
<http://bit.ly/TTSHConditions-Treatments>.

## 语言与吞咽治疗部

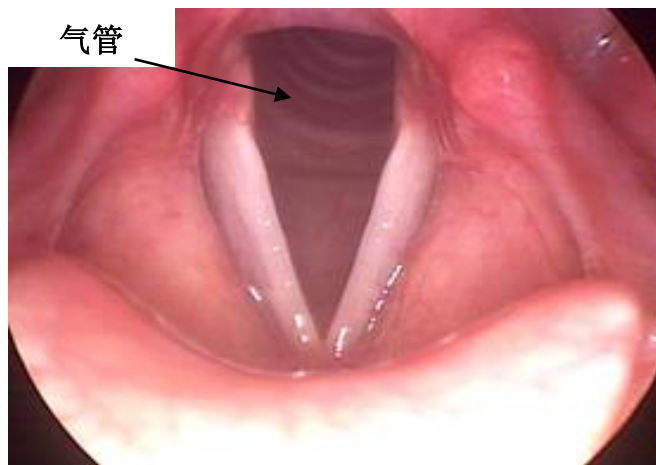
# 窥镜吞咽检查 Fibreoptic Endoscopic Evaluation of Swallowing (FEES)





## 窥镜吞咽检查 (FEES) 是什么？

- 窥镜吞咽检查 (FEES) 是一个诊断吞咽障碍的标准检验。它是由语言与吞咽治疗师在病人床旁或在语言治疗部门 (门诊病人) 进行。



健康的声带

## 为什么我需要做 FEES？

- 通过FEES可以看出食物与饮料可在吞咽时误入气管。
- 通过FEES，语言与吞咽治疗师将能诊断您吞咽食物的障碍，教导您最有效的吞咽方法，并且建议适合您进食的方式及吞咽功能康复的疗程。

## FEES 将在哪里完成？

- FEES 将在坡惹兰陈笃生医院, Clinic B1-C 完成。
- FEES 也可以在床边进行。

## FEES 需要多长时间？

- 这个检验只需 15 - 20分钟的时间便能完成。
- 您将获得 FEES 的预约日期和时间。您应该在预约时间前至少15分钟到达放射科。

## FEES 期间会发生什么？

### 在 FEES 之前

- 您不需要禁食或作特别的准备。如果您有假牙，请携带。
- 语言与吞咽治疗师会建议您根据您的所需服用药物，并在 FEES 需要时把治疗部准备好的熟食带回家。

### 在 FEES 进行时

- 语言与吞咽治疗师会把细长软性，附有拍摄功能的内窥镜通过鼻孔，放入喉咙。
- 检验用的食物和液体会以食物染料染成蓝或绿色。
- 语言与吞咽治疗师会详细地观察您吞咽不同食物和液体的过程，以便检验吞咽的功能及障碍并找出最有效的吞咽技巧。
- 如果感觉不适，您可以随时停止检验。

不同的流体稠度的饮食（染成绿色）和液体（染成蓝色）。



治疗师会把窥镜通过鼻孔观察吞咽过程

### 在 FEES 之后

- 医生和/或语言与吞咽治疗师会与您和/或您的家人报告检验的结果，建议进食的方式及疗程。
- 如果被确认是安全的，您便可以开始或继续用口进食用口进食。
- 如果您需要吃或喝特别准备的食物及液体，语言与吞咽治疗师将会提供指导。
- 如果被确认您用口进食是不安全的，您将会需要用特制的管子饮食。
- 若想知道更多详情，您可以向您的言语与吞咽治疗师或医生询问。