

如果您有以下症状,请即刻联系我们:

1. 持续发高烧并且超过38°C以及发冷
2. 排尿时感到疼痛以及灼热感
3. 排尿时有困难

联系电话:

- 泌尿外科门诊 2B (电话: 6889 4285), 星期一至星期五: 早上八点三十分到中午十二点三十分
- 泌尿外科咨询热线 (电话: 9726 1802), 星期一至星期五: 早上九点到下午五点

或者返回:

- 泌尿外科门诊 2B (星期一至星期五: 早上八点三十分到下午五点三十分; 星期六: 早上八点三十分到中午十二点三十分)
- 急诊部门 (非工作时间)
- 请记得带上这本册子。

请记得带上这本册子。

免责声明: 册子中的说明不是详尽无遗的。在特定情况下, 您可能会从您的医生得到不同或额外的指示。建议您遵循医生提供给您的具体指示。

有疑问时, 请咨询您的医生。

2B 诊所

陈笃生医疗中心, 2 楼

联络热线:

6357 7000 (中央热线)



若想了解更多详情, 请用智能手机
扫描以上的二维码, 或浏览
<http://bit.ly/TTSHHealth-Library>.

这些讯息对您有帮助吗? 如果您对所
阅读的内容有任何意见或疑问, 请随
时反馈至 patienteducation@ttsh.com.sg

泌尿科部门

膀胱镜检查



什么是膀胱镜检查?

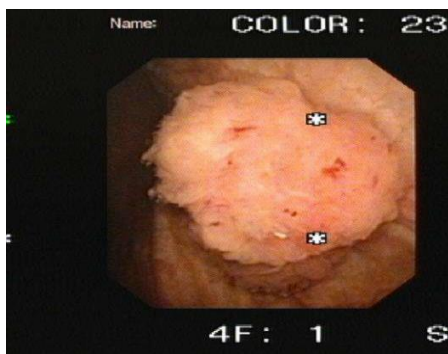
膀胱镜检查是针对尿道和膀胱内部进行的一项检查。检查过程中，一条宽度类似于吸管的插管将经尿道插入膀胱，观察膀胱和尿道的内部情况。

膀胱镜检查是一项无麻醉的检查。膀胱镜在进入尿道后，将根据个人的尿道的形状进行调整。因此，膀胱镜检查不会造成太大的不适。



为什么需要做这项检查?

- 评估血尿（尿中带血）
- 评估排尿困难
- 评估复发性尿道感染
- 评估尿失禁



膀胱镜视图中的膀胱肿瘤

膀胱镜检查过程?

检查过程前

- 您能在检查当天正常饮食。
- 在规定的时间内到达内窥镜中心。整个过程约两到三个小时。
- 手术之前，请排空膀胱里的尿液好让医生有一个更清晰的视野。
- 请继续服用您平时所食用的药物，除非医生另有指示。

检查过程中

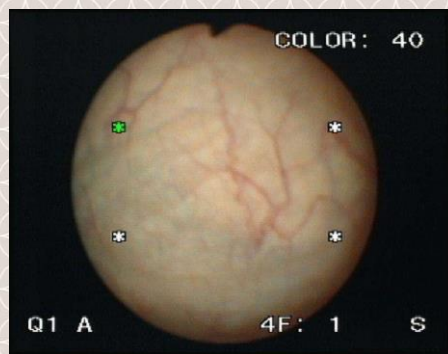
- 膀胱镜检查过程需要二十分钟。
- 麻醉胶将会插入尿道。
- 医生会把膀胱镜管轻轻的插入尿道。当管到达括约肌时，您会感觉到一点不适。但是这不会持续很长时间。

检查过程后

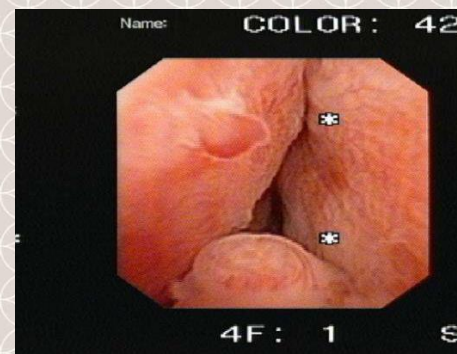
- 检查结束后，您会有想小便的感觉，这是正常现象。
- 您的医生会向您解释膀胱镜检查的结果。
- 每天喝2 - 3公升的水，以确保尿液清澈，并且减少不适

膀胱镜检查会有什么副作用?

- 小便时可能会感觉有轻微烧灼感，通常在一天左右会恢复
- 极少数情况下可能发生泌尿道感染
- 采取活检后可能会出现少量的血尿



膀胱镜正常膀胱里的视图



膀胱镜下的前列腺增生（仅限于