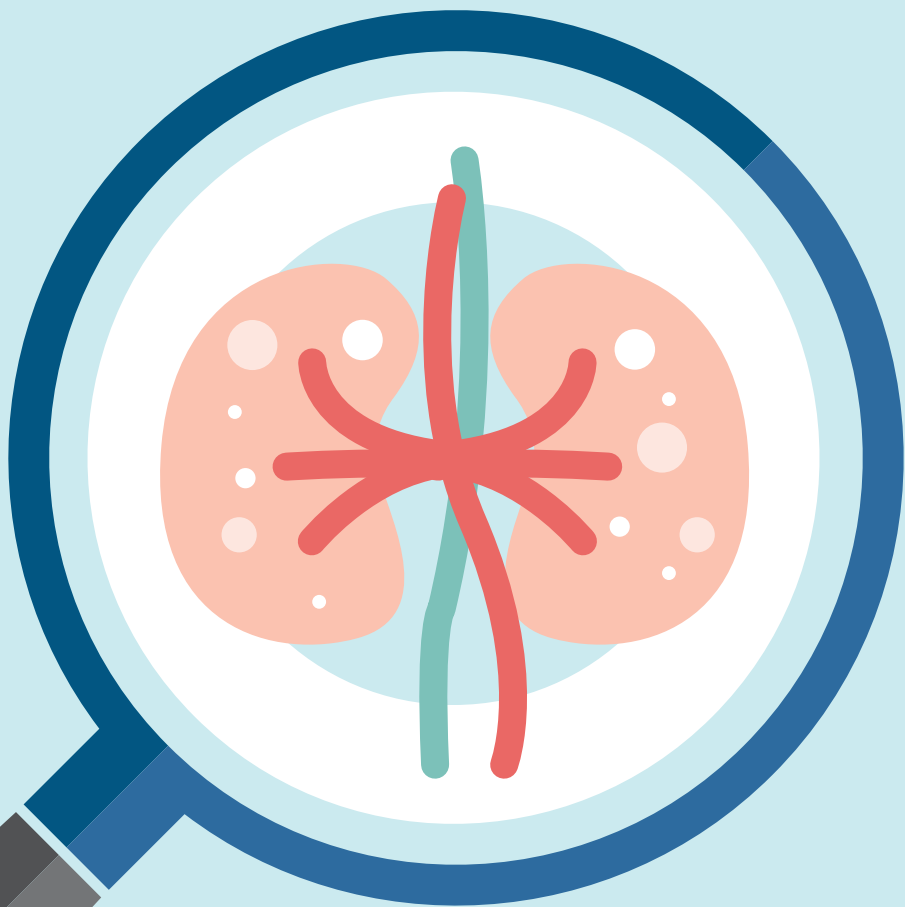


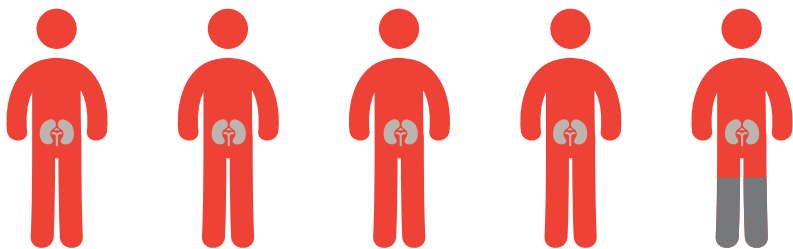
1

# 慢性肾脏病 (CKD)



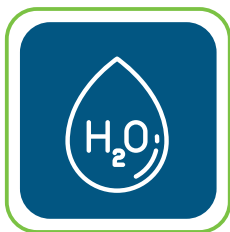
MINISTRY OF HEALTH  
SINGAPORE

# 什么是肾功能衰竭？



尽管有最好的治疗和护理，但患者的肾脏可能会恶化。据估计，每天平均有**4.7名国人**被诊断出患上肾功能衰竭。

## 肾脏的功能



控制体内液体，排泄体内代谢废物



维持机体钠、钾、钙等电解质的稳定及酸碱平衡



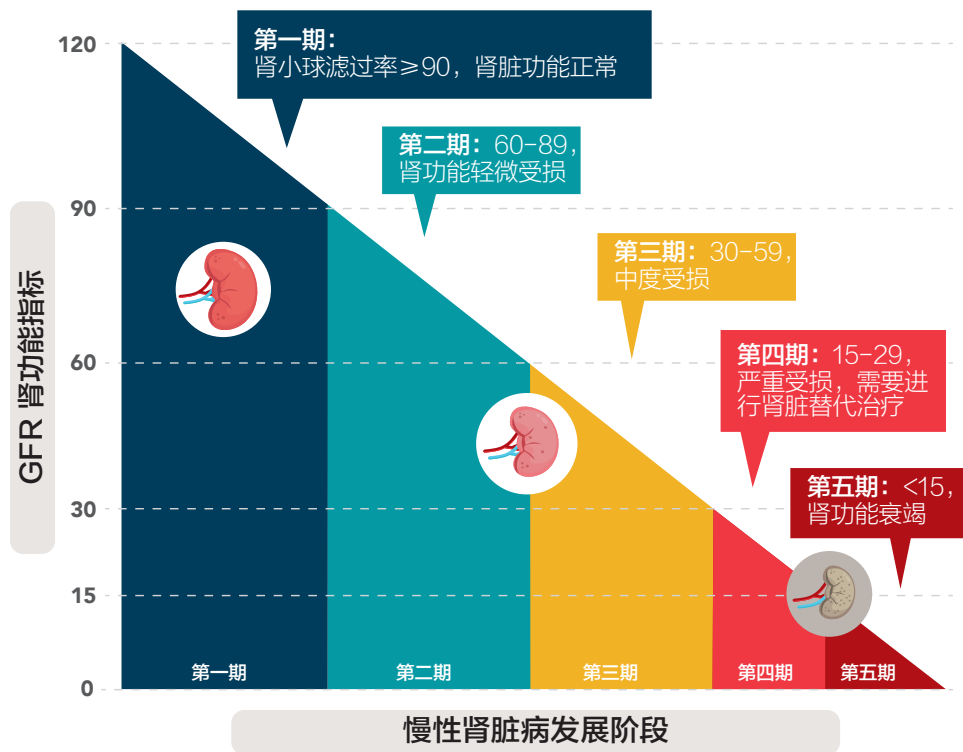
去除血液中的毒素



分泌激素以维持血红细胞数量和骨骼健康

“当肾脏衰竭时，我们需要找到其他方法替代其功能。”

肾小球滤过率 (GFR) 可以通过血液化验来估计，并且是衡量肾脏功能的指标。



以下症状可能在肾功能衰弱时出现:



呼吸困难



下肢肿胀



恶心和呕吐

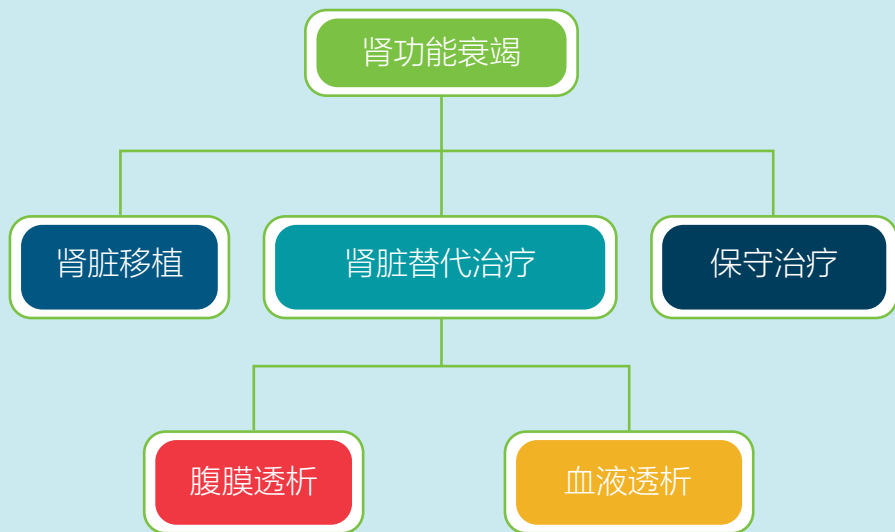


嗜睡



瘙痒

# 当我肾脏衰竭时，我该怎么办？



## 1 腹膜透析

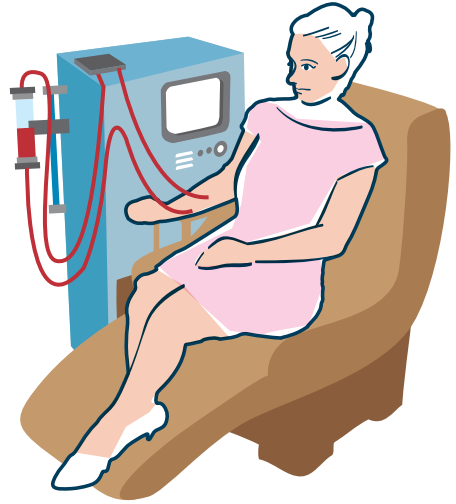
这是一种每日进行的居家透析治疗，使用腹腔作为过滤器。患者或护理人员将透析液注入患者腹部进行透析。



## 2 血液透析

患者需每周至少三次到透析中心进行治疗。

患者的血液将被导出体外，经由透析器净化后，输回体内。

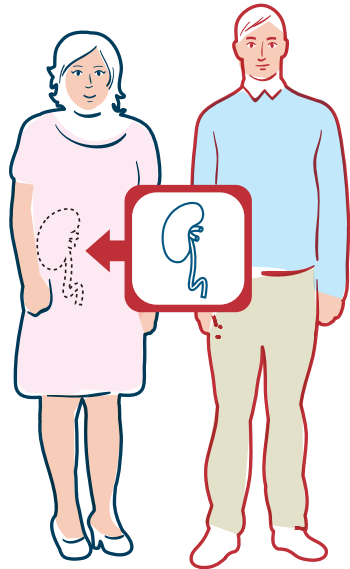


## 3 肾脏移植

通过手术将功能良好的肾脏移植到肾衰竭患者体内。

手术后，新肾脏将取代旧肾脏的功能。如果移植成功，患者不需要进行透析治疗。

根据人体器官移植法令，移植肾脏可以来自患者亲属或已故捐献者。



## 4

## 保守治疗

有时，患者可能决定不接受上述治疗。

选用一些药物可以缓解肾功能恶化而引起的症状。

与此同时患者可以选择进行预先护理计划(ACP)，根据护理喜好考虑实际情况选择由个人、家庭或医疗保健服务中心进行未来护理。

目的是在患者离世前提供舒适的护理。



### 专注于最适合您的治疗……

大多数患者得知肾功能衰竭的消息后会感到不知所措。但是，适当的准备可能会带来良好的结果。

及早与家人、辅导员和医生进行讨论将有助于您了解更多信息，做出明智的决定。



“肾脏移植不仅仅是一次手术；也是爱的体现，它使我们的关系更紧密。”

诺丽莎女士  
她把肾脏捐给了丈夫

“移植手术并未影响我的生活，至于我父亲，自移植手术以来，他的生活质量大大提高了。”

达里尔  
他把肾脏捐给了父亲

“我年轻的时候以为肾功能衰竭会妨碍我的生活。其实，这只是一个需要适应的情况。即使是进行腹膜透析，我仍然可以做我想做的事情。”

婉婷  
腹膜透析患者

“进行血液透析后，我正过着高效和充实的生活，也更加珍惜与家人，尤其是与我的4个孙子一起共度的时光。”

施女士  
血液透析患者

由以下机构至诚推出



**MINISTRY OF HEALTH**  
SINGAPORE



2019年3月