

有哪些潜在风险/并发症?

总的来说, 该检查过程是非常安全且可以耐受的。超声波十分安全, 无已知不良反应。TEE 的大多数并发症都很轻微; 主要并发症的发生率低于1%。以下情况可能导致一些并发症的发生:

1. 麻醉剂的注射是缓慢的, 且注射剂量应刚好适合患者。注射过多的麻醉药物将导致呼吸不足和血压降低。但可以用解药来缓解。
2. 插入探头损伤口腔、咽喉或食管, 可能导致轻微出血和咽喉疼痛。还好 TEE 探头是光滑 可弯曲的, 其末端为钝圆状, 只需轻微移动即可进行检查, 因此造成患者损伤的情况非常罕见。
3. 呕吐物的误吸会导致严重危害, 因此在检查前合理禁食是非常重要的。

何时会知道检查结果?

除非有特殊情况, TEE 检查结束后, TEE 的心脏专科医生会告诉您初步检查结果。在您下一次回诊所复诊时, 医生将会告知完整的检查结果和治疗方案。

陈笃生医院医疗中心, 三楼

- 心脏科中心
- 心脏科诊所 3A (心功能检测室, 心脏康复护理室)
- 心脏科诊所 3B (Heart Atrium 诊所, 心脏科成像中心)

陈笃生医院急诊(意外和急诊)楼, 三楼

- 介入性心脏微创检测室

预约热线:

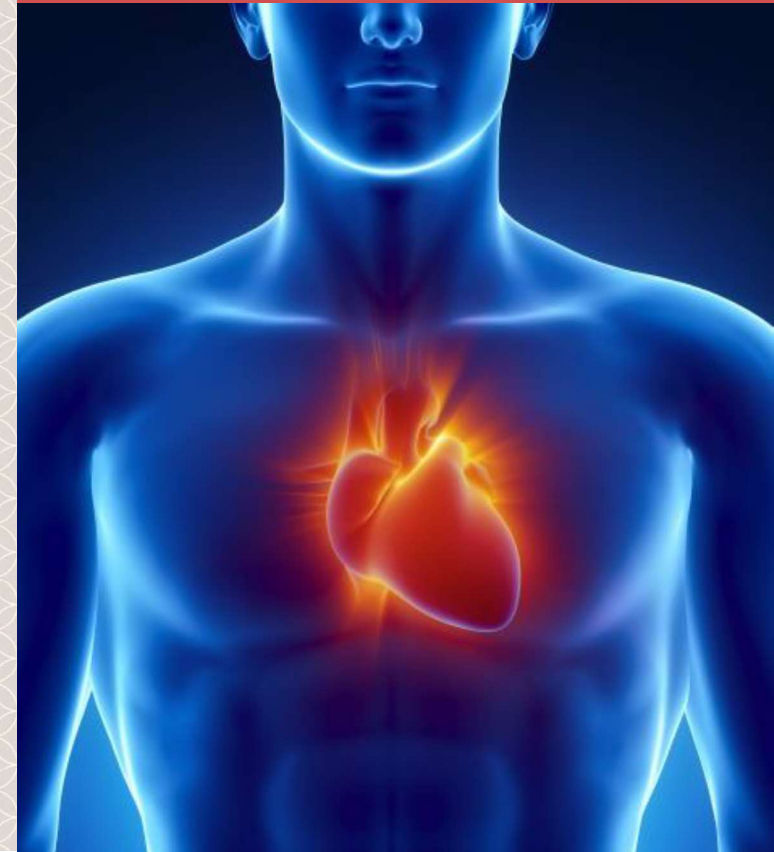
6357 7000



Scan the QR Code with your smart phone to access the information online or visit <https://www.ttsh.com.sg/Patients-and-Visitors/Medical-Services/Cardiology/Pages/default.aspx>

心脏科部门

经食管心脏超声心动图 (TEE) 检查



什么是经食管心脏超声心动图(TEE)检查?

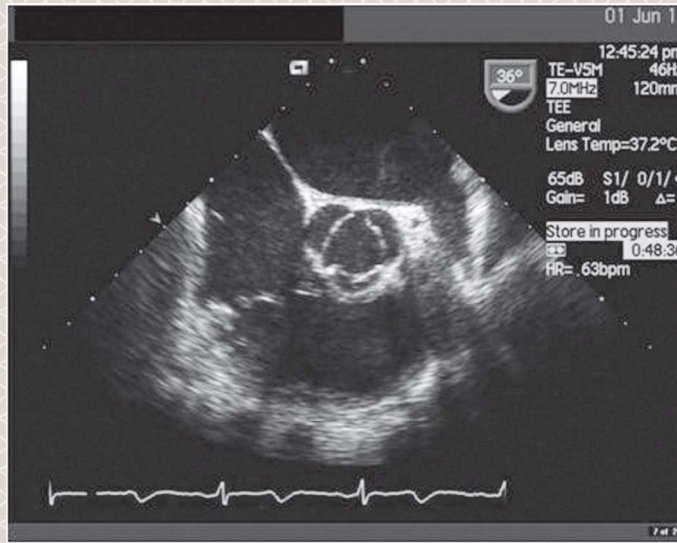
超声心动图检查是用超声波扫描心脏及其血管。TEE是一项经食管获得心脏超声心动图成像的技术。食管是食物和饮料到达胃部的输送通道。医生将装有超声探头的一根可弯曲的管子经由口腔进入食道置于心脏背后，以获得高清晰度心脏超声图像。

该项检查的目的是什么?

TEE可用于详细检查心脏和胸部大血管，特别适用于那些经胸成像效果欠佳或无法清楚观察到心脏和大血管情况的患者。



TEE检查进行中



TEE检查中主动脉瓣横截面

预期过程如何?

TEE由心脏专科医生在无创心脏检查室中进行。检查前，医生会向您解释整个检查过程，而您则需要签署知情同意书。医生会向您解释整个检查过程，而您则需要签署知情同意书。医生会在您手部的静脉中插入一根细针以用于注射药物，同时在您的咽喉部喷射局部麻醉药物，然后要求您咬住一个塑料咬合器。并可能给您注射麻醉剂以助您放松。

检查时

您需要向左侧躺。检查探头穿过咬合器进入喉部，然后到达食管，在食管和胃部之间移动以获得最佳的心脏成像效果。您的喉部可能会感到有些不适，但检查通常是无痛且可以耐受的，即使是对老年人。您可以咳嗽，不要吞下唾液，可让其流出。

在检查过程中，您的心律、血压和氧饱和度将会被严密监测。整个检查将会持续1个小时左右。

检查后

静脉内针头将被移除。您需休息至少半个小时才能离开检查室。如果接受麻醉药物后您感觉困倦，则可多休息一会儿。

检查前准备

1. 在检查之前您需要禁食至少6个小时
2. 建议一名家属陪您一同来医院进行该项检查。

检查后须知

1. 检查结束之后的当天不可驾驶，因为麻醉药物的后遗反应可能依旧存在。
2. 检查结束后至少两个小时内请避免吃东西或喝饮料，直到喉部的麻木感消失，否则存在窒息的风险。
3. 局部麻醉效果消失后，您可能会感到轻微咽痛。但不应感觉到任何胸痛症状。如果吞咽时感觉胸部严重疼痛，请立即与诊所预约检查。以排除咽喉或食道损伤这一罕见情况。如果您需要在诊所非工作时间寻求帮助，请前往急诊科就诊。