

有哪些潜在风险/并发症?

这项检查总体上是安全的。然而，它可能不会出现以下情况：

- 它可能触发真正的晕厥而不仅仅让您感觉眩晕，在这种情况下，我们会让您平躺，让身体自行恢复。有时候，我们会通过静脉补液，少数情况下也会给予药物，让您加快恢复。
- 晕厥通常伴随恶心和呕吐，因此，在检查前至少6小时内请禁食。
- 异丙肾上腺素会导致心率过快的的问题，但很少发生严重的情况。医生会在场治疗任何可能出现的病情。严重的情况比如心脏病发作或中风是十分罕见的。

我何时会知道检查结果?

在您下次复诊时，医生会告诉您最终的报告结果治疗方案。

陈笃生医院医疗中心, 三楼

- 心脏科中心
- 心脏科诊所3A (心功能检测室, 心脏康复护理室)
- 心脏科诊所3B (Heart Atrium 诊所, 心脏科成像中心)

陈笃生医院急诊(意外和急诊)楼, 三楼

- 介入性心脏微创检测室

预约热线:

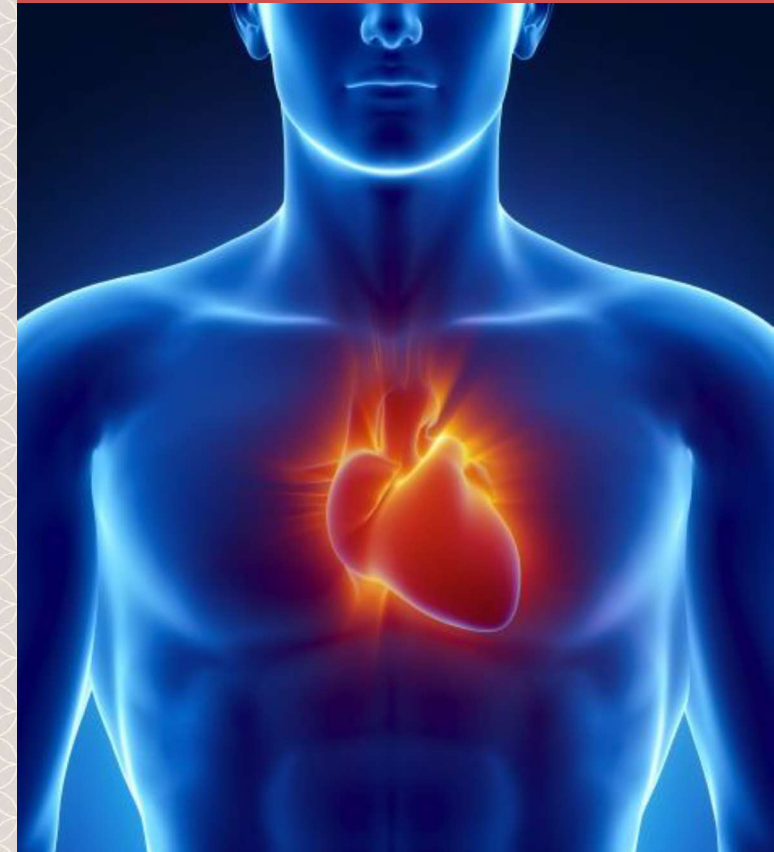
6357 7000



Scan the QR Code with your smart phone to access the information online or visit <https://www.ttsh.com.sg/Patients-and-Visitors/Medical-Services/Cardiology/Pages/default.aspx>

心脏科部门

直立倾斜试验



什么是直立倾斜试验?

直立倾斜试验是一项检查晕厥的试验。单纯性晕厥也称为血管迷走神经性晕厥或神经源性晕厥。它是由于身体神经控制系统对某些触发因素的刺激作出过度的反应。

它通常会导致血压过低，偶尔也会导致心率过低，进而让人体感觉眩晕，甚至昏倒。眩晕之后的平卧可是人体自我恢复且无需治疗。

这个试验分三部分：体位血压测试，颈动脉窦按摩试验，倾斜试验。

直立倾斜试验专门用于触发眩晕，从而让我们可以证实诊断和观察实际发生的情况。

晕厥

单纯性晕厥是良性的，但如在危险的环境中晕倒，可能造成人体伤害。

该项测试的目的是什么?

该项测试用于确定单纯性昏厥的触发因素以及晕厥的主要原因—低血压、低心率或两者兼有。

预期过程如何?

该检查在无创心脏检查室中进行并无需在医院过夜。

试验的准备和检查过程需一个半小时左右，技术人员和监督医生将全程监测您的心率、血压和心电图(ECG)情况。医生会在您手臂或手的静脉中插入一根特殊的静脉套管(塑料针)用于试验期间注射给药。

您会先进行体位血压测试，然后是颈动脉窦按摩试验。

体位血压测试

在体位血压测试中，您将会被要求从平躺姿势起身至呈站立位，并在起身前后检查血压情况，以观察是否存在明显的血压下降。

颈动脉窦按摩试验

颈动脉窦位于颈部上端含有压力感受器的部位。按摩颈动脉窦能够显著降低心率，因而可能触发昏厥。每次只能按摩一侧颈动脉窦。分别于先平躺于床上，然后被倾斜到70度时。

如果在前两个测试之后，患者一切正常，那么便可以进行倾斜试验。



倾斜试验

您会被要求躺在倾斜成60度角的床上半个小时。如果所有指标均正常，医生会给您静脉内持续注射一种称为异丙肾上腺素的药物来加快心率。您会感觉心脏跳得越来越快且越来越有力。这是正常的，因为该药物能够模拟肾上腺素和运动负荷对心跳活动的影响。注射剂量随每5分钟而增加，15分钟后，测试结束并终止给药。而数分钟后药性会消退。

如果测试能够触发晕厥发作，那么您会感觉眩晕。更严重您甚至可能会完全晕倒，或者出现恶心等相关症状。当有明确迹象表明接近晕厥时，我们会调整倾斜的平台并让您平躺。平躺通常能够中止眩晕发作，并让身体自行校正。如有必要，我们也有药物对抗晕厥。

检查前准备

1. 请穿分开的上衣和裤或裙以方便进行检查。
2. 在检查前，除非医生另有指示，您可以服用以往常用的药物。
3. 在检查测试前至少6小时内请禁食禁水。
4. 如果您有中风或颈动脉疾病病史，请告知医生或技术人员。