

如果您有以下现状，请立即通知您的医生：

1. 持续发热超过38°C和发冷。
2. 尿液或粪便中出现过多的血液或血块。
3. 排尿时感到困难或者完全无法排尿。

联系电话：

- 泌尿外科门诊 2B (电话：6889 4285)，星期一至星期五：早上八点三十分到中午十二点三十分
- 泌尿外科咨询热线 (电话：9726 1802)，星期一至星期五：早上九点到下午五点

或者返回：

- 泌尿外科门诊 2B (星期一至星期五：早上八点三十分到下午五点三十分；星期六：早上八点三十分到中午十二点三十分)
- 急诊部门 (非工作时间)
- 请记得带上这本册子。

免责声明：册子中的说明不是详尽无遗的。在特定情况下，您可能会从你的医生那里得到不同的或额外的指示。建议遵循医生提供给您的具体的书面或口头指示。

有疑问时，请咨询您的医生。

2B 诊所

陈笃生医疗中心，2 楼

联络热线：

6357 7000 (中央热线)



若想了解更多详情，请用智能手机扫描以上的二维码，或浏览 <http://bit.ly/TTSHHealth-Library>。

这些讯息对您有帮助吗？如果您对所阅读的内容有任何意见或疑问，请随时反馈至 [patienteducation@ttsh.com.sg](mailto:patienteducation@ttsh.com.sg)

泌尿科部门

## 前列腺穿刺活检 (TRUS)

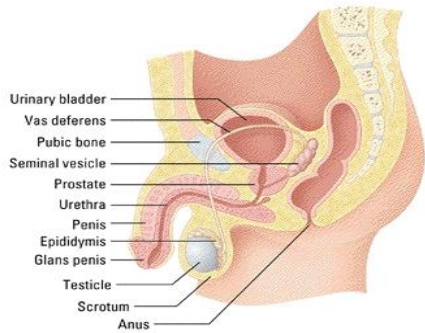


## 什么是超声波引导前列腺穿刺活检？

超声波引导前列腺穿刺活检检查病人是否患有前列腺癌症。

前列腺位于膀胱的正下方，环绕着尿道(如图案)。

这是一个微小的手术，在门诊就能完成。整个过程不超过30分钟。



## 前列腺穿刺活检检查过程？

### 检查过程前

如果您正在服用抗凝血剂或抗血小板(血液稀释)药物，请马上通知您的医生：

- Aspirin
- Cardiprin
- Warfarin (Coumadin)
- Ticlid (Ticlopidine)
- Plavix (Clopidogrel)
- Vitamin K, E (维生素K, E)
- Garlic pills (大蒜制剂)
- Traditional Chinese Medicine (传统中药)

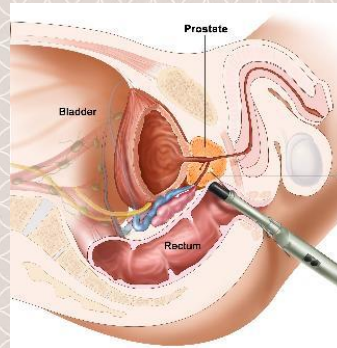
您需要在预约日期至少\_\_\_\_\_天前停止服用这些药物，减少出血的机会。

停药日期：\_\_\_\_\_

活检前，您需要服用两种药物：

- 泻药来清除大便。
- 一剂量的抗生素。

您能在检查当天正常饮食。预约前能食用清淡的早餐。



### 检查过程中

- 你将侧躺在床上。
- 超声波探头将放入直肠。这可能会导致轻微的不适。
- 在前列腺周围注射麻醉药，以减少疼痛感一根极细的针将通过探头，插入前列腺。
- 组织样本将送往实验室作检查。

## 检查过程后

- 检查过程后，您需要留院观察2小时。
- 如果尿液或粪便中出血过多，请马上通知护士们。
- 出院当天，您应该由成人陪同回家。
- 活检之后接下来的两天，请喝至少1.5公升的水(7到8杯)。
- 我们会为您安排下一个预约时间讨论活检的结果。

## 前列腺穿刺活检检查会有的什么副作用？

- 直肠轻微的出血或有血尿症状。这个现状通常只会持续几天。
- 精液中出现血液或褐色精液。这个现状通常只会持续几个星期。
- 直肠或会阴感到不适。这个现状通常只会持续几天。
- 约5%的病人可能发生出血过多或严重感染的现状。这可能需要入院接受进一步治疗。

## 前列腺穿刺活检检查之后，应该注意些什么？

1. 排尿或排便时，不要过度用劲。
2. 在一周内避免强度大的运动，在两周内避免性生活。